

GTG-RF 2000

Grúa Trasera Agrícola

Equipo multifuncional destinado a operar en chacras, sitios y granjas para el movimiento de cargas de los más variados tipos, siendo las principales las big bags.

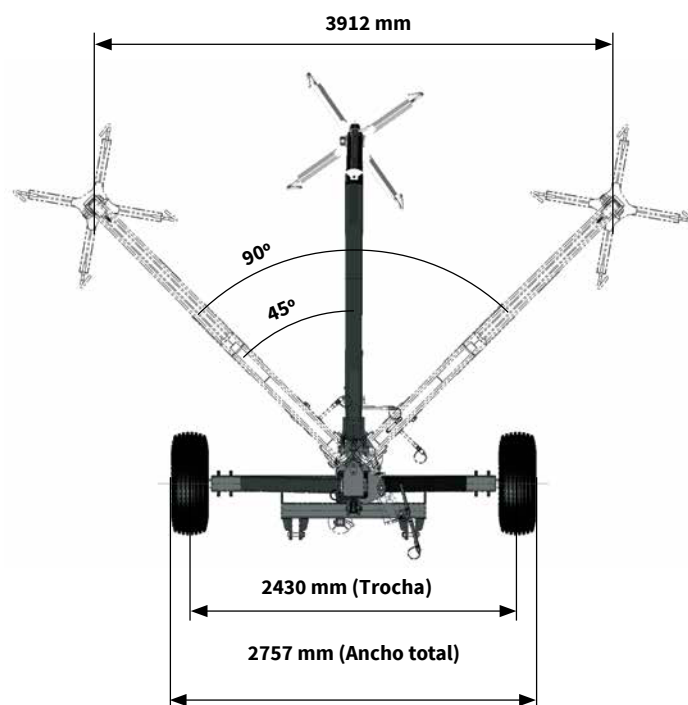
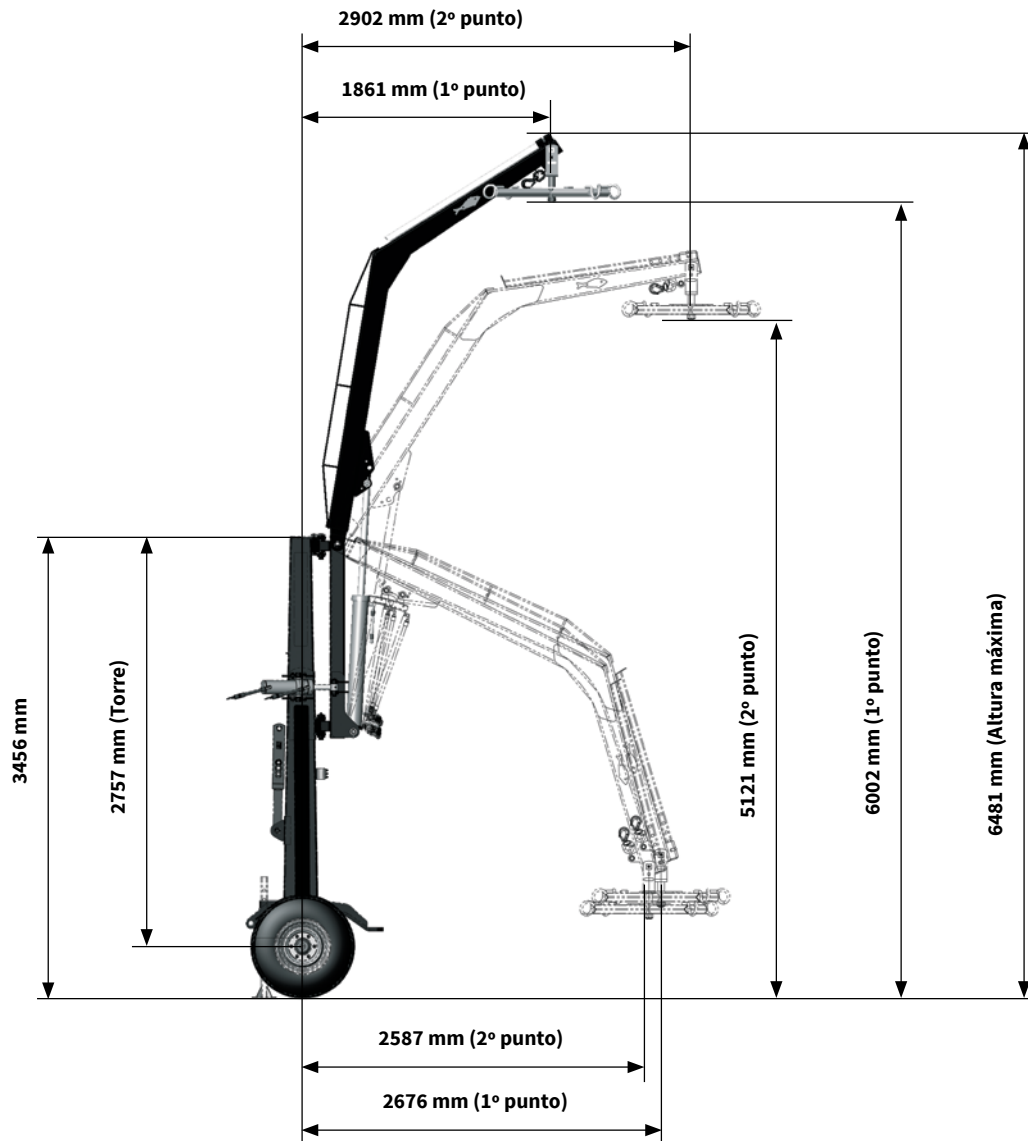


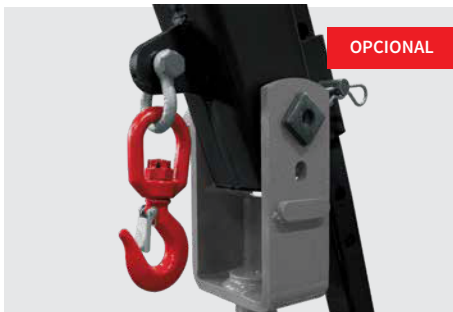
baldan.com.br

Orgullo de ser Agro.
Orgullo de ser **Baldan**.

 **BALDAN**

ESPECIFICACIONES TÉCNICAS





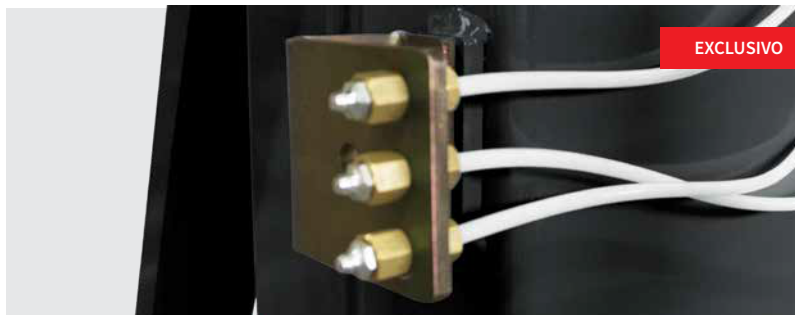
Gancho con traba opcional.



Enganche para big-bag.



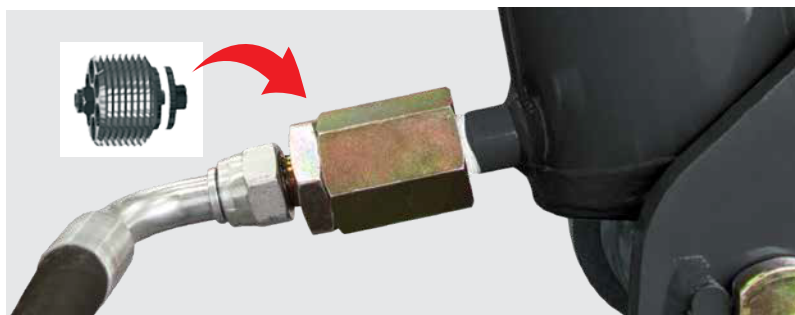
Rueda fija.



Sistema centralizado de lubricación que reduce el tiempo de mantenimiento.



Eganche trasero.



Válvula hidráulica de seguridad.



Estructura: vigas tubulares de alta resistencia.

ESPECIFICACIONES TÉCNICAS

MODELO	ÁNGULO DE GIRO °	ALTURA DE LA TORRE mm	ALTURA TOTAL mm	ANCHO TOTAL mm	TROCHA mm	NEUMÁTICOS
GTG-RF 2000	90°	3003	6481	2757	2430	11L-15
MODELO	ELEVACIÓN		CAPACIDAD		PESO APROX.	POTENCIA DEL TRACTOR
	1° PUNTO	2° PUNTO	1° PUNTO	2° PUNTO		
	mm	mm	Kg	Kg	Kg	Hp
GTG-RF 2000	6002	5121	1200	2000	817	70



Neumáticos 11L-15.